

**Čidla tlaku s pasivním odporovým vysílačem**  
**P, ΔP, v prostředí Ex zóny 1 a 2**

**ATEX konform**

**DFK-07-2G**  
**DFK-17-2G**

**POUŽITÍ**

**DFK...-2G** čidlo tlaku pro stanovení tahu, tlaku, diferenčního tlaku v prostorách nebo větracím potrubí. Spolu s měničem s jiskrově bezpečným proudovým okruhem typ EXL-IMU-1 lze čidla používat pro prostředí s nebezpečím výbuchu v zónách 1 a 2. Čidlo má jeden pasivní výstup odporu, který je měničem EEx-i přetvářen na signál aktivní 0...10V-0 (4)...20 mA, proporciálně vůči P, DP.

**DFK-07-2G** min./max. -40/+700 Pa P, ΔP montáž na zeď tlak v prostoru, kanálu  
**DFK-17-2G** min./max. -200/1700 Pa P, ΔP montáž na zeď tlak v prostoru, kanálu

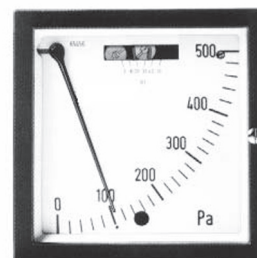
**TECHNICKÁ DATA**

Typ	DFK-07-2G	DFK-17-2G
napájení	z EXL-IMU-1	z EXL-IMU-1
montážní poloha	vertikální, bez vibrací	vertikální, bez vibrací
měření	tahu, tlaku, diferenčního tlaku	tahu, tlaku, diferenčního tlaku
čidlo	3 vodič, lineární vůči odporu	3 vodič, lineární vůči odporu
měřicí rozsah	-40 Pa ... +700 Pa	-200 Pa ... +1700 Pa
maximální chyba měření*	1,5 % z konc. hodnoty, nebo 1,5 Pa	1,5 % z konc. hodnoty, nebo 1,5 Pa
max. zatížení	900 Pa, časově neomezené	1800 Pa, časově neomezené
přípustná teplota okolí	0...60 °C	0...60 °C
Makrolon 30% GF	Makrolon 30% GF	Makrolon 30% GF
místo osazení	svisle na stěnu	svisle na stěnu
svorkové připojení	max. 2,5 mm <sup>2</sup>	max. 2,5 mm <sup>2</sup>
krytí dle EN60529	IP40	IP40
hmotnost	3,5 kg	3,5 kg
měřené médium	plynné, neagresivní	plynné, neagresivní
vzdálenosti	mezi prstenc. manometrem a místem měření < 50 m	

rozsah dodávky čidlo  
místo osazení prstencový manometr lze spolu s měničem EXL-IMU použít pro zóny 1 a 2. Měníč musí být umístěn v bezpečném prostředí.

\* při konstantní teplotě prstenc. manometru.  
Při vnějším vlivu teploty vznikne chyba 0,1 %/K

**II2G EEx ia IIC T6**  
**zóna 1, 2**  
**dle ATEX**



**EEx-i PROUDOVÉ OKRUHY - TABULKA 1**

Provozní hodnoty, příp. nejvyšší hodnoty na svorkách

svorky	A-S-E
napětí	Ui 9 VDC
proud	Ii 5 mA
příkon	Pi 10 mW
kapacita	Ci < 20 pF
induktivita	Li zanedbatelná

**Uvedené hodnoty nesmí být překročeny!**

Zejména je třeba dodržet vnější kapacity vhodnou délkou vodičů a induktivitu danou vnějšími vlivy.

**MONTÁŽ A INSTALACE**

**UVEDENÍ DO PROVOZU**

- Montáž:** svisle na stěnu, nebo rozvodnici.
- Otevřít ventily:** Ventily „V“ zamezují, aby nevytekla těsnící kapalina při přepravě. Pro uvedení do provozu je třeba oba dva šrouby otočit na doraz doleva. POZOR: Pouze částečně otevřené ventily netěsní. Výbušná směs by mohla na tomto místě unikat.
- Uvolnit aretaci:** Aretační šroub A otočit na doraz doleva. Ukazatel se nyní musí ustálit na „0“.
- Nulová korektura:** drobný výkyv přístroje ze svislé polohy. Pokud to není postačující, pak je třeba nulu korigovat šroubovákem.
- Procesní připojení:**
  - Tlak: hadice na levou vývodku
  - Diferenční tlak: vyšší tlak vlevo/nížší tlak vpravo
  - Max. délka hadice 50 m / pod 100 Pa - 20 m
- Zavřít dvířka:** šroub s rýh. hlavici hodně zatlačit, drážka musí být svislá

**VYŘAZENÍ Z PROVOZU**

- Aretovat měřicí zařízení:** Ukazatel uvést do polohy blízké „0“ a v této poloze otáčet aretačním šroubem „A“ až na doraz doprava.
- Oba ventily „V“ uzavřít.**

**DOPORUČENÉ MĚNIČE**

- Měníč firmy Schischek typ EXL-IMU-1
- Při použití čidla spolu s měničem EXL-IMU-1 je dán průkaz jiskrově bezpečnosti pro jednoduché proudové okruhy.
- Potvrzení výrobce pro zóny 1 a 2

**UPOZORNĚNÍ OHLEDNĚ ÚDRŽBY**

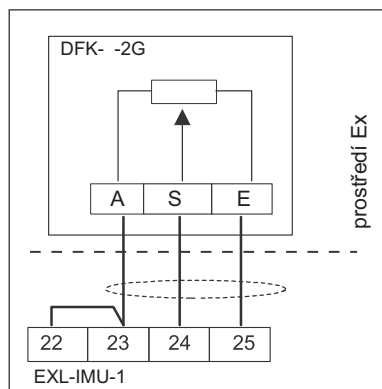
Prstencový manometr je bezúdržbový!

**POZOR!**

- Při instalaci, uvádění do provozu, provozu a údržbě přístrojů EEx musí být dodrženy platné předpisy pro prostředí Ex, jakož i další odpovídající normy a předpisy.
- Jiskrově bezpečné proudové okruhy jsou konstruovány tak, že energetický obsah leží pod úrovní, která by byla min. zapotřebí, aby v případě vzniku jiskry bylo vyvoláno zapálení atmosféry s nebezpečím výbuchu.
- Jiskrově bezpečné proudové okruhy se pokládají v barvě „bleděmodrá“ a oddělené od okruhů proudových nejištěných.
- Jiskrově bezpečné čidlo je pasivní a bezpotenciální a je přípustné pro zónu 1 a 2
- Při měření přístroje dbejte na max. hodnoty připojení (tabulka 1)
- Zamezit je třeba elektrické nabíjení
- Pouzdro čidla pouze vlhce otírat.

Důležité: Prstencový manometr se nesmí po uvedení do provozu (= ventily „V“ jsou otevřeny) již povalit, protože by mohla vytéci těsnící kapalina.

**ELEKTRICKÉ PŘIPOJENÍ**



**ROZMĚRY**

