

**Kanálový hygromat s kontaktním výstupem
binární čidlo pro prostředí Ex zóny 1 a 2**

FBK-2G

ATEX konform

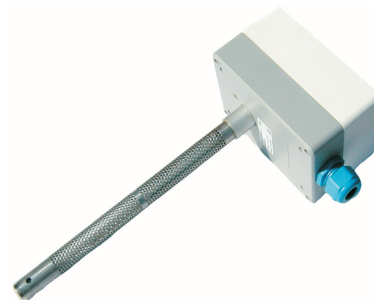
POUŽITÍ

FBK-2G hygromat pro potrubí je vhodný pro sledování relativní vlhkosti v neagresivním prostředí. Spolu se spínacím zesilovačem EEx-i typ EXL-IRU-1 s jiskrově bezpečným proudovým okruhem lze čidla používat pro prostředí s nebezpečím výbuchu v zónách 1 a 2.

TECHNICKÁ DATA

Typ	FBK-2G
napájení	přes EXL-IRU-1
kontakt	prach. zapouzdřený mikrospínač jako jednopól. bezpotenc. přepínač
rozsah teploty okolí	-10...+65 °C
skladovací teplota	-20...+60 °C
nastavený rozsah	35...95 r.v. nekondenzační
přesnost měření	~3% r.v.
ústí čidla	poniklovaná mosaz, L=220 m
teplotní koeficient	-0,2 % r.v./K při 20 °C
časová konstanta	při V = 2 m/s 120 s
rychlost proudění vzduchu	max.8 m/s
pouzdro	umělá hmota, ABS, IP44 (EN60529)
odchylka spínání	~ 5% r.v.
rozměry	115 x 70 x 35 mm
ochranná třída	II2G EEx ia IIC T6, dle EN 50014/ EN 50020 jednoduché elektrické provozní prostředky 94/9/EG (ATEX)
CE	
rozsah dodávky	1 kanálový hygromat typ FBK-2G
rozsah použití a místo osazení	zóny 1, 2 při použití jednoho zesilovače spínání typ EXL-IRU-1

**II2G EEx ia IIC T6
zóna 1, 2
dle ATEX**



EEx-i PROUDOVÉ OKRUHY - TABULKA 1

Provozní hodnoty, příp. nejvyšší hodnoty na svorkách

svorky	1 - 2 - 3
napětí U _i	15 VDC
proud I _i	50 mA
příkon P _i	100 mW
kapacita C _i	0
induktivita L _i	0

Uvedené hodnoty nesmí být překročeny!

Zejména je třeba dodržet vnější kapacity vhodnou délkou vodičů a induktivitu danou vnějšími vlivy.

MONTÁŽ A INSTALACE

Požadovanou hodnotu lze nastavit otočným přepínačem pod krytem.

DOPORUČENÉ SPÍNACÍ ZESILOVAČE

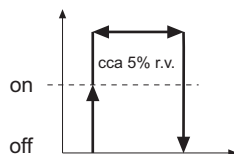
- Spínací zesilovač firmy Schischek typ EXL-IRU-1
- Při použití čidla spolu s měničem typ EXL-IRU-1 je dán průkaz jiskrově bezpečnosti pro jednoduché proudové okruhy.
- Potvrzení výrobce pro zóny 1 a 2.

ELEKTRICKÉ PŘIPOJENÍ

FX = relativní vlhkost vzduchu (skutečná hodnota)

FW = na přep. Žád. hodnoty nastavená vlhkost (žád. hodnota)

svorky 1-4 při FX > FW
svorky 1-2 při FX < FW

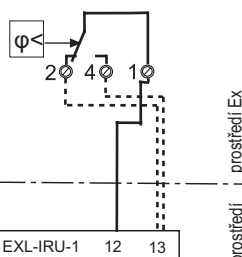


UPOZORNĚNÍ OHLEDNĚ ÚDRŽBY

Kanálový hygromat je bezúdržbový!

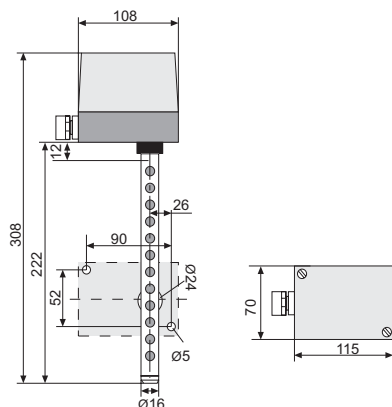
ELEKTRICKÉ PŘIPOJENÍ

**Kanálový hygromat
FBK-2G**



EEx-i modul EXL-IRU-1

ROZMĚRY



POZOR!

- Při instalaci, uvádění do provozu, provozu a údržbě přístrojů EEx musí být dodrženy platné předpisy pro prostředí Ex, jakož i další odpovídající normy a předpisy.
- Jiskrově bezpečné proudové okruhy jsou konstruovány tak, že energetický obsah leží pod úrovní, která by byla min. zapotřebí, aby v případě vzniku jiskry bylo vyvoláno zapálení atmosféry s nebezpečím výbuchu.
- Jiskrově bezpečné proudové okruhy se pokládají v barvě „bleděmodrá“ a oddělené od okruhů proudových nejištěných.
- Jiskrově bezpečné čidlo je pasivní a bezpotenciální a je přípustné pro zónu 1 a 2
- Při měření přístroje dbejte na max. hodnoty připojení (tabulka 1)
- Zamezit je třeba elektrické nabíjení
- Pouzdro čidla pouze vlhce otírat.